

様 式 1

自 衛 消 防 組 織

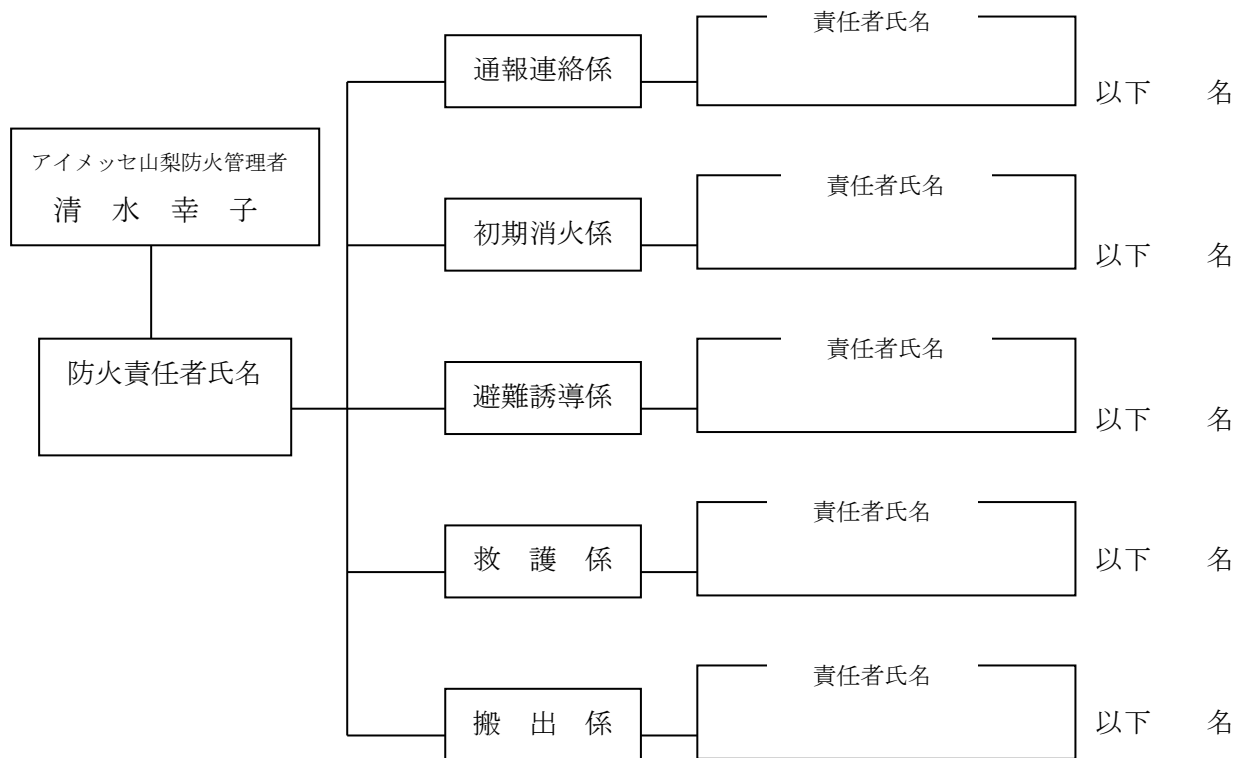
☆ 非常時には、公益財団法人やまなし産業支援機構の「自衛消防組織」に組み込まれ下記の任務にあたります。

公益財団法人やまなし産業支援機構理事長 様

住所  
氏名

印

利用期間	令和 年 月 日 ( ) から 令和 年 月 日 ( ) まで	利用施設	展示場 (全面・2/3・1/3)
------	------------------------------------	------	------------------



- ※ 自衛消防組織の任務
- 通報連絡係：火災発生時には、管理事務室に連絡する。
  - 初期消火係：消火器等により初期消火にあたる。
  - 避難誘導係：展示場内の安全な場所へ誘導する。
  - 救護係：展示場内の人命救護にあたる。
  - 搬出係：貴重品等の搬出にあたる。